



# Příručka uživatele

Copyright © iStorage, Inc 2009. All rights reserved.

Česká verze manuálu: R&M ICT s.r.o.

Windows je registrovaná ochranná známka Microsoft Corporation.

Všechny ostatní obchodní známky a autorská práva, zmíněná v této příručce, jsou majetkem jejich příslušných vlastníků.

Žádné jiné záruky, výslovné nebo implicitní, zahrnující jakoukoliv záruku prodejnosti a vhodnosti pro zvláštní účel, nebyly ani nebudou poskytnuty jménem iStorage nebo právním úkonem ve vztahu k výrobku, jeho instalaci, používání, výměně nebo opravě.

iStorage neodpovídá na základě této záruky ani jinak za jakoukoliv vedlejší, zvláštní nebo následnou škodu včetně ztráty dat, vyplývající z užívání výrobku, bez ohledu na to, zda byl iStorage o takové škodě informován.

Distribuce podstatně modifikovaných verzí tohoto dokumentu je zakázána bez výslovného souhlasu držitele autorského práva.

Distribuce tohoto nebo i pozměněného materiálu v jakékoliv standardní (papírové) knižní formě pro komerční využití je zakázána, pokud k tomu nedal držitel autorského práva předem souhlas.

Dokumentace je poskytována ve stavu „jak je“ bez jakýchkoliv záruk, ať již výslovných či implicitních, včetně jakékoliv implicitní záruky prodejnosti, vhodnosti k určitému účelu, neoprávněného porušení práv duševního vlastnictví třetí strany nebo dodržení podmínek použití.

<b>O I STORAGE DISKGENIE BEZPEČNÉM DISKU .....</b>	<b>4</b>
OBSAH BALENÍ .....	4
<b>I STORAGE DISKGENIE OVLÁDACÍ PANEL .....</b>	<b>5</b>
<b>I STORAGE DISKGENIE - UŽIVATELSKÁ PŘÍRUČKA .....</b>	<b>6</b>
NEŽ ZAČNETE.....	6
PŘIPOJENÍ I STORAGE DISKGENIE.....	6
PŘIPOJENÍ I STORAGE DISKGENIE ZA POUŽITÍ USB ROZDVOJKY .....	7
JAK SE POUŽÍVÁ I STORAGE DISKGENIE POPRVÉ?.....	7
CO KDYŽ ZAPOMENETE UŽIVATELSKÝ PIN? .....	7
<b>POUŽITÍ I STORAGE DISKGENIE .....</b>	<b>8</b>
VSTUP A OPUŠTĚNÍ POKYTOVOSTNÍHO, ADMINISTRATIVNÍHO A UŽIVATELSKÉHO REŽIMU. ....	8
VSTUP DO POKYTOVOSTNÍHO REŽIMU .....	8
VSTUP DO UŽIVATELSKÉHO REŽIMU .....	8
OPUŠTĚNÍ UŽIVATELSKÉHO REŽIMU .....	8
VSTUP DO ADMINISTRATIVNÍHO REŽIMU.....	9
OPUŠTĚNÍ ADMINSTRATIVNÍHO REŽIMU .....	9
<b>ORGANIZACE HESEL .....</b>	<b>10</b>
ZMĚNA ADMIN PIN.....	10
PŘIDÁNÍ NOVÉHO UŽIVATELSKÉHO PIN.....	11
VYMAZÁNÍ UŽIVATELSKÉHO PIN.....	11
ZMĚNA UŽIVATELSKÉHO PIN .....	11
<b>OCHRANA I STORAGE DISKGENIE PROTI ÚTOKU HRUBOU SILOU.....</b>	<b>12</b>
CO JE ÚTOK HRUBOU SILOU? .....	12
JAK I STORAGE DISKGENIE CHRÁNÍ PŘED ÚTOKEM HRUBOU SILOU? .....	12
<b>ÚPLNÉ VYMAZÁNÍ I STORAGE DISKGENIE .....</b>	<b>13</b>
INICIALIZACE A FORMÁTOVÁNÍ I STORAGE DISKGENIE PO ÚPLNÉM VYMAZÁNÍ .....	13
<b>HIBERNACE, REŽIM SPÁNKU NEBO ODHLÁŠENÍ Z OPERAČNÍHO SYSTÉMU .....</b>	<b>15</b>
<b>ODSTRAŇOVÁNÍ PROBLÉMŮ .....</b>	<b>16</b>
SLOVNÍČEK POJMŮ.....	17
<b>TECHNICKÁ PODPORA .....</b>	<b>18</b>
<b>ZÁRUČNÍ PODMÍNKY .....</b>	<b>18</b>

# O IStorage DISKGENIE BEZPEČNÉM DISKU



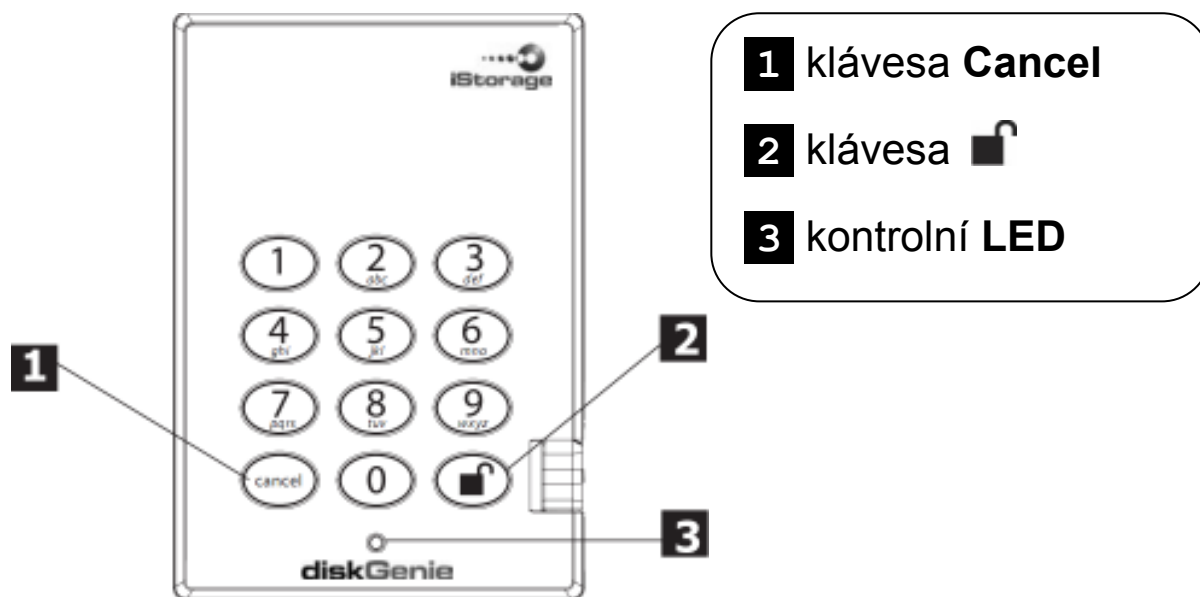
Hledáte jednoduchý způsob jak zabezpečit svá data? Bezpečný disk iStorage diskGenie je perfektní přenosný disk a zároveň metoda zabezpečení dat. S jednoduše použitelnou numerickou klávesnicí a bez potřeby instalovat jakýkoli software nebo ovladače Vám iStorage diskGenie zpřístupní Vaše data po zadání PIN kódu. Na výběr jsou modely používající hardwarové kryptování AES-128 nebo 256 bitů, které provádějí kryptování v reálném čase a chrání Vaše data i v případě, že disk je vymontován z jeho šasí.

## OBSAH BALENÍ

- iStorage diskGenie s integrovaným USB kabelem
- Cestovní pouzdro
- USB rozdvojka
- Rychlá příručka



# ISTORAGE DISKGENIE OVLÁDACÍ PANEL



Klávesa „Cancel“ může být použita k:

- Zrušení stávající operace
- Návratu k předchozímu kroku, pokud víte, že jste zadali špatný PIN (heslo)
- Opuštění administrativního režimu

Tlačítko  může být použito ke zpřístupnění iStorage diskGenie a zároveň se používá jako potvrzení (ekvivalent OK) v následujících operacích:

- Vložení PIN
- Potvrzení nového PIN

Kontrolní LED zobrazuje následující barvy k indikaci různých režimů a aktivit:

- ČERVENÁ: pohotovostní režim
- MODRÁ: administrativní režim
- ZELENÁ: uživatelský režim

Kontrolní led má další možnosti jak indikovat různé stavy disku iStorage diskGenie. Bližší informace jsou zmíněny dále v příručce.

# ISTORAGE DISKGENIE - UŽIVATELSKÁ PŘÍRUČKA

## NEŽ ZAČNETE

Prosíme, přečtěte si následující informace než začnete iStorage diskGenie používat.

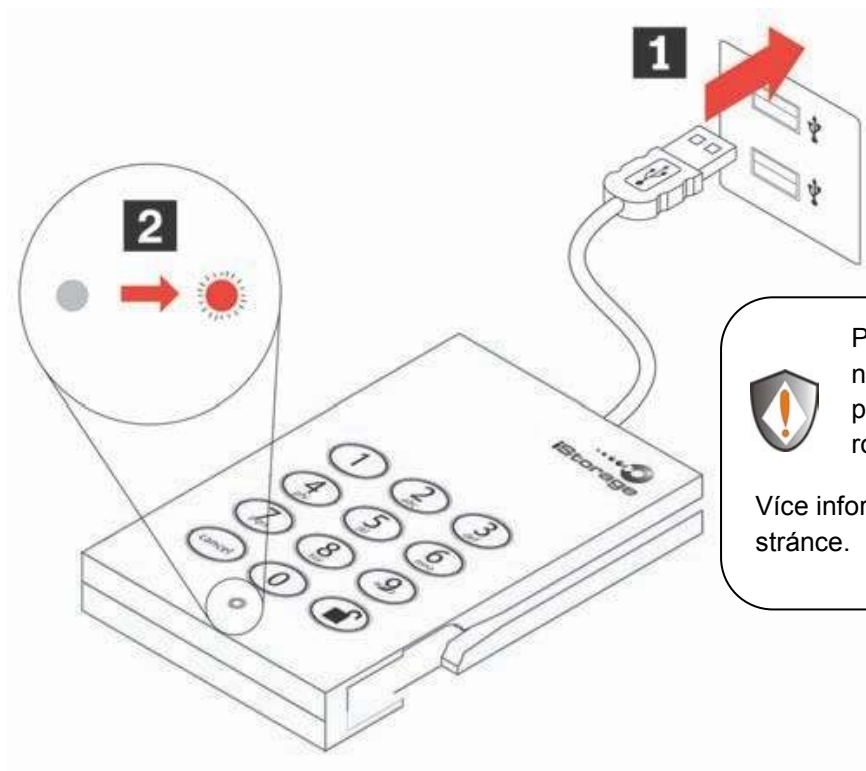


**POZOR:** Používejte pouze přiložené kabely. Pokud použijete nesprávný kabel, který nebyl přiložen, můžete svůj disk iStorage diskGenie poškodit.

iStorage diskGenie je vyroben tak, aby se dobře přenášel a nevyžadoval pro svou práci síťový adaptér. V naprosté většině případů postačí napájení z jednoho USB portu. V případě, že iStorage diskGenie nestačí napájení z jednoho portu, použijte prosím přiloženou rozdvojku.

## PŘIPOJENÍ ISTORAGE DISKGENIE

1. Připojte integrovaný USB kabel vašeho iStorage diskGenie disku do volného USB portu ve vašem počítači, jak je ukázáno na obrázku níže.
2. Kontrolní LED iStorage diskGenie by se měla rozsvítit červeně.



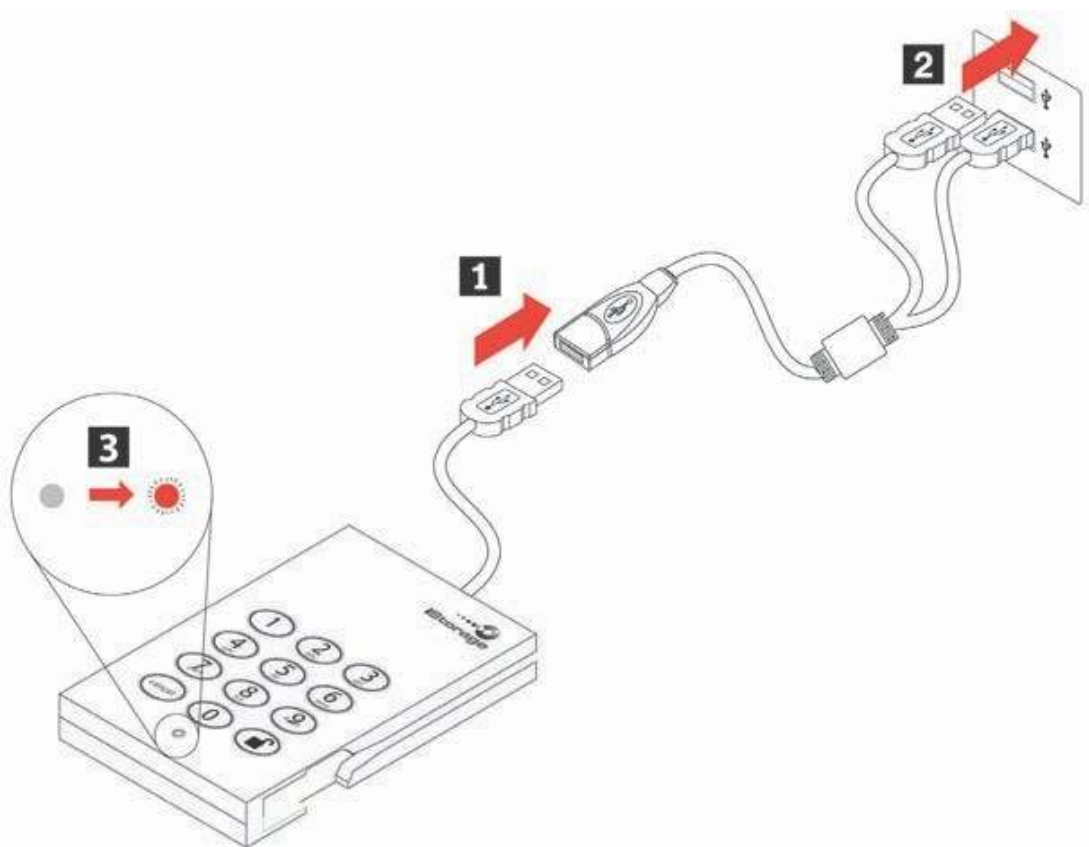
Pokud se kontrolní LED nerozsvítí, použijte prosím přiloženou USB rozdvojku.

Více informací na následující stránce.

## PŘIPOJENÍ IStorage DISKGENIE ZA POUŽITÍ USB ROZDVOJKY

Pokud se kontrolní LED nerozsvítí, použijte prosím přiloženou USB rozdvojkou.

1. Připojte integrovaný USB kabel vašeho iStorage diskGenie disku do zásuvky ("samice") přiložené USB rozdvojkou.
2. Připojte dva USB konektory ("samec") do dvou USB portů vašeho počítače.
3. Kontrolní LED iStorage diskGenie by se měla rozsvítit červeně.



## JAK SE POUŽÍVÁ IStorage DISKGENIE POPRVÉ?

Můžete si vybrat jednu ze dvou možností:

- Vstoupit do Administrativního režimu zadáním **123456** (výchozí Admin PIN) a následně můžete změnit Admin PIN nebo vytvořit uživatelský PIN
- Přímo vsoupti do uživatelského režimu zadáním **123456** (výchozí Admin PIN) a začít používat iStorage diskGenie (číst a zapisovat data).

## CO KDYŽ ZAPOMENETE UŽIVATELSKÝ PIN?

Použijte Admin PIN ke vstupu do administrativního režimu a vytvořte v něm další uživatelský PIN.

# POUŽITÍ I STORAGE DISKGENIE

## ***VSTUP A OPUŠTĚNÍ POHOTOVOSTNÍHO, ADMINISTRATIVNÍHO A UŽIVATELSKÉHO REŽIMU.***

---

### **VSTUP DO POHOTOVOSTNÍHO REŽIMU**

Pohotovostní režim je výchozí pracovní režim iStorage diskGenie a zároveň je branou do dalších pracovních režimů.

Ke vstupu do režimu pohotovosti připojte iStorage diskGenie k vašemu počítači. Disk okamžitě přejde do pohotovostního režimu a kontrolní LED se rozsvítí červeně. V tomto režimu je iStorage diskGenie zamčen. Nemůže být rozpoznán počítačem a nepodporuje standardní funkce nebo funkce kryptování. Nicméně vám umožní vstup do a přechod mezi administrativním a uživatelským režimem.



Pozor: Přepnutí mezi administrativním a uživatelským režimem vyžaduje přejít nejprve do pohotovostního režimu, a pak můžete vstoupit do režimu, který si zvolíte.

### **VSTUP DO UŽIVATELSKÉHO REŽIMU**

Ke vstupu do uživatelského režimu proveďte následující:

1. Připojte disk k vašemu počítači. Automaticky přejde do pohotovostního režimu a kontrolní LED se rozsvítí červeně.
2. Zadejte uživatelský PIN nebo Admin PIN (výchozí Admin PIN je **123456**) a stiskněte klávesu **■**. Kontrolní LED se rozsvítí zeleně, což naznačuje, že disk je v uživatelském režimu. Jestliže kontrolní LED bliká červeně, je třeba, abyste znovu zadali správný PIN.

### **OPUŠTĚNÍ UŽIVATELSKÉHO REŽIMU**

K opuštění uživatelského režimu proveďte dvojklik na ikonu Bezpečně odebrat zařízení na pracovní ploše Microsoft Windows a následně odpojte iStorage diskGenie od vašeho počítače.



Připojte znovu iStorage diskGenie a kontrolní LED se rozsvítí červeně. To znamená, že jste v pohotovostním režimu.



## VSTUP DO ADMINISTRATIVNÍHO REŽIMU

*Poznámka: iStorage diskGenie přepnutý do administrativního režimu nebude operačním systémem rozpoznán. V tomto není možné disk používat ke čtení a zápisu dat.*

Ke vstupu do administrativního režimu postupujte takto:

1. Připojte disk k vašemu počítači. Automaticky přejde do pohotovostního režimu a kontrolní LED se rozsvítí červeně.
2. Následně stiskněte a držte tlačítka  + 0 po dobu 5 sekund, dokud kontrolní LED neblinká červeně.
3. Vložte číslo Admin PIN (výchozí Admin PIN **123456**) a stiskněte . Kontrolní LED změní barvu na modrou a tím indikuje, že jste v administrativním režimu.

## OPUŠTĚNÍ ADMINISTRATIVNÍHO REŽIMU

K opuštění administrativního režimu zmáčkněte a držte klávesu „Cancel“, dokud kontrolní LED nezačne svítit červeně. To znamená, že jste v pohotovostním režimu.



Poznámka: Pokud kontrolní LED bliká po několik sekund červeně, znamená to, že iStorage diskGenie se vrátil do pohotovostního režimu. Vraťte se ke druhému kroku.

Mohl nastat jeden z těchto případů:

- V kroku 3 jste zadali nesprávný Admin PIN
- V administrativním režimu přesáhla neaktivita dvě minuty.

# ORGANIZACE HESEL

Tento oddíl poskytuje informace o práci s vaším heslem (PIN) v administrativním a uživatelském režimu.

## ZMĚNA ADMIN PIN

Změnu Admin PIN provedete následovně:

1. Vstupte do administrativního režimu (viz strana 9).
2. Stiskněte a držte **■**+ 9 dokud kontrolní LED nezačne blikat modře.
3. Zadejte nový Admin PIN a stiskněte **■**. (PIN musí být složen minimálně z 6 a maximálně z 16 číslic). Kontrolní LED zabliká třikrát zeleně. Viz poznámka dole.
4. Zadejte znovu nový Admin PIN a stiskněte **■**. Kontrolní LED se rozsvítí zeleně po dobu dvou sekund a Admin PIN byl úspěšně změněn.



Poznámka: Jestliže kontrolní LED zabliká třikrát červeně znamená to, že PIN obsahuje méně než 6 nebo více než 16 číslic. Vložte PIN, který obsahuje 6-16 číslic poté, co kontrolní LED začne blikat modře.

1. Jestliže kontrolní LED bliká červeně a potom modře, vraťte se zpět ke kroku 3. Mohl nastat jeden z těchto důvodů:
  - Vyčkávali jste déle než 10 sekund, než jste vložili heslo.
  - Vložili jste nové heslo nesprávně.
2. iStorage diskGenie se navrátí do potovostního programu, jestliže v administrativním režimu nebyla během dvou minut zaznamenána aktivita.

## PŘIDÁNÍ NOVÉHO UŽIVATELSKÉHO PIN.

Nový PIN přidáte následujícím způsobem:

1. Vstupte do administrativního režimu (viz strana 9).
2. Stiskněte a držte **■** + 1 dokud kontrolní LED nezačne blikat modře.
3. Zadejte nový uživatelský PIN a stiskněte **■** (minimálně 6 maximálně 16 čísel). Kontrolní LED zabliká třikrát zeleně.
4. Zadejte znovu nový uživatelský PIN a stiskněte **■**. Jestliže se kontrolní LED rozsvítí zeleně po dobu dvou sekund, byl uživatelský PIN úspěšně přidán.

## VYMAZÁNÍ UŽIVATELSKÉHO PIN

Všechny uživatelské PIN můžete vymazat následujícím způsobem:

1. Vstupte do administrativního režimu (viz strana 9).
2. Stiskněte a držte 7 + 8 + **■** po dobu pěti sekund, dokud kontrolní LED nezačne blikat modře. Poté kontrolní LED zabliká třikrát zeleně, a pak začne blikat modře.
3. Znovu stiskněte a držte 7 + 8 + **■** po dobu pěti sekund, dokud kontrolní LED nezačne svítit po dobu dvou sekund jasně zeleně a potom jasně modře. To potvrzuje, že uživatelské PIN (všechny) byly úspěšně vymazány.

## ZMĚNA UŽIVATELSKÉHO PIN

Změnit uživatelský PIN můžete následovně:

1. Vstupte do uživatelského režimu (viz strana 8).
2. Stiskněte a držte **■** + 1 dokud kontrolní LED nezačne blikat červeně.
3. Zadejte váš starý uživatelský PIN a stiskněte **■**. Kontrolní LED se rozsvítí svítit zeleně, pak začne blikat modře.
4. Zadejte váš nový uživatelský PIN a stiskněte **■** (minimálně 6 maximálně 16 čísel). Kontrolní LED zabliká třikrát zeleně.
5. Znovu zadejte váš nový uživatelský PIN a stiskněte **■**. Kontrolní LED se rozsvítí zeleně po dobu dvou sekund a uživatelské heslo je tak úspěšně změněno.

# OCHRANA ISTOREGE DISKGENIE PROTI ÚTOKU HRUBOU SILOU.

## CO JE ÚTOK HRUBOU SILOU?

V teorii dešifrování je útok hrubou silou metoda, jak přemoci šifrovací schéma systematickým zkoušením všech možností. Například velkým počtem možných klíčů na zašifrovaný kód za účelem dešifrování zprávy. Ve většině případů je teoreticky možné najít správný klíč za použití hrubé síly, ale výpočetně to není reálné. Proto je jedna z definic, jak "zlomit" dešifrovací schéma - nalézt metodu rychlejší než útok hrubou silou.

## JAK ISTOREGE DISKGENIE CHRÁNÍ PŘED ÚTOKEM HRUBOU SILOU?

1. Se zamknutým diskem v pohotovostním stavu - LED svítí červeně.
2. Po šesti pokusech vložit správný uživatelský nebo admin PIN nebude klávesnice reagovat a kontrolní LED zhasne. Disk musí být odpojen z USB portu a znovu připojen. Toto se bude opakovat po každých šesti neúspěšných pokusech.
3. Po padesátém neúspěšném pokusu o zadání PIN přestane klávesnice reagovat a LED začne rychle blikat. I přes odpojení a opětovné připojení zůstane disk zamčený a LED bude rychle blikat.
4. Níže uvádíme způsob, který umožní uživateli odemknout klávesnici pro padesát dalších pokusů k zadání správného PIN.
  - a. Odpojte disk od počítače
  - b. Stiskněte a držte klávesu číslo pět a připojte disk.
  - c. Kontrolní LED začne rychle střídavě červeně a zeleně.
  - d. Zadejte PIN **5278879**
  - e. Klávesnice se odemkne a zůstane v pohotovostním režimu, kontrolní LED svítí červeně. To znamená, že zbývá jen 50 pokusů.
  - f. Po celkově 100 neúspěšných pokusech zůstane disk zamčený a kontrolní LED bude rychle blikat červeně. Musíte zahájit proces resetování a reformátovat disk, abyste jej mohli znovu použít. (viz strana 13)

# ÚPLNÉ VYMAZÁNÍ I STORAGE DISKGENIE

Jestliže jste zapomněli uživatelský nebo admin PIN, můžete vykonat úplné vymazání pro zrušení všech uživatelských PIN a obnovení admin PIN na předem nastavené **123456**.




Pozor: Tato aktivita úplně vymaže všechna data z disku iStorage diskGenie. Bude zapotřebí rozdělit a formátovat iStorage diskGenie dle požadavků v aplikaci pro práci s diskovými oddíly.

Za účelem úplného vymazání disku proveďte následující:

1. Stiskněte a držte klávesu „**Cancel**“, zatímco budete připojovat iStorage diskGenie k volnému USB portu vašeho počítače. Kontrolní LED se rozbliká střídavě červeně a modře.


*Poznámka: Jestliže není po dobu třiceti sekund zjištěna žádná činnost, iStorage diskGenie se vrátí do pohotovostního režimu.*

2. Stiskněte a držte „Cancel“ +  + 2 po dobu 10 sekund, dokud kontrolní LED nezačne na 2 sekundy svítit zeleně. To znamená, že jste úspěšně vymazali iStorage diskGenie.

## INICIALIZACE A FORMÁTOVÁNÍ I STORAGE DISKGENIE PO ÚPLNÉM VYMAZÁNÍ

Úplné vymazání iStorage diskGenie vymaže veškeré informace a diskové oddíly. Budete muset inicializovat a naformátovat iStorage diskGenie.

Za účelem inicializace iStorage diskGenie proveďte následující:

1. Po úplném resetování připojte iStorage diskGenie k počítači.
2. Vyčkejte 5 sekund, aby počítač rozpoznal disk.
3. Zadejte předem nastavený admin PIN **123456** a stiskněte  ke vstupu do uživatelského režimu.
4. Klikněte pravým tlačítkem myši na ikonu Tento Počítač, a potom vyberte "Spravovat" z kontextové nabídky.
5. V okně Správa počítače klikněte na Správa Disků. V okně Správa Disků je iStorage diskGenie rozpoznán jako neznámý disk, který není inicializován a není alokovaný.
6. Aby byl disk rozpoznán jako basic disk, proveďte následující:

- V případě, že se objeví okno Průvodce konverzí disku, vyberte "Storno" a následně inicializujte disk ručně v následujících krocích.
  - a. Klikněte pravým tlačítkem myši na Neznámý disk, a pak zvolte inicializovat disk.
  - b. V okně Inicializovat disk klikněte na OK.
- 7. Klikněte pravým tlačítkem myši na nealokované místo a pak zvolte Nový oddíl. Otevře se okno Vítejte v průvodci nové partition.
- 8. Klikněte na "Další"
- 9. Zvolte Primární oddíl a klikněte na "Další"
- 10. Pokud potřebujete jen jeden oddíl, přijměte výchozí velikost oddílu a klikněte na "Další"
- 11. Klikněte na "Další"
- 12. Pojmenujte oddíl a zvolte „provést rychlý formát“ a potom klikněte na "Další"
- 13. Klikněte na "Dokončit"
- 14. Vyčkejte na dokončení formátování disku. iStorage diskGenie bude rozpoznán a připraven k použití.

# HIBERNACE, REŽIM SPÁNKU NEBO ODHLÁŠENÍ Z OPERAČNÍHO SYSTÉMU

Ujistěte se, že jste uzavřeli všechny soubory ve vašem iStorage diskGenie před hibernací, režimem spánku nebo odhlášením z operačního systému Windows.

Doporučujeme manuálně, odpojit, iStorage diskGenie před hibernací, režimem spánku nebo odhlášením z vašeho systému .

K odhlášení vašeho iStorage diskGenie dvakrát rozklikněte Bezpečně Odebrat Zařízení na pracovní ploše Windows a odpojte iStorage diskGenie z vašeho počítače.



Pozor: K zajištění integrity dat vašeho iStorage diskGenie se ujistěte, že jste zamkli nebo odpojili váš iStorage disk Genie jestliže se:

- Od počítače vzdálíte
- Užíváte počítač s dalšími lidmi

# ODSTRAŇOVÁNÍ PROBLÉMŮ

Tato kapitola obsahuje informace o odstraňování problémů při práci s iStorage diskGenie. Jestliže se setkáte s kterýmkoliv z těchto problémů, když užíváte iStorage diskGenie, vezměte v úvahu následující:

## **Otázka.: Jak si počínat při prvním použití iStorage diskGenie?**

Odpověď: Můžete užít jeden z následujících způsobů:

1. Vstupte do admin režimu s **123456** (předem dodané heslo administrátora) a pak budete moci změnit admin heslo nebo vytvořit heslo uživatele.
2. Vstupte rovnou do uživatelského režimu s **1243456** (předem dodaným heslem) k použití iStorage diskGenie.

## **Otázka: Co dělat, když zapomenou heslo uživatele?**

Odpověď: Užijte vaše admin heslo ke vstupu do administrativního režimu, a pak vytvořte jiný PIN (heslo) uživatele v administrativním režimu.

## **Otázka: Co dělat, když zapomenou admin PIN?**

Odpověď: Není žádný jiný způsob, jak znovu získat admin heslo, než úplně vymazat váš iStorage diskGenie. Po úplném vymazání budou všechna data ztracena, budete muset inicializovat, rozdělit a formátovat iStorage diskGenie manuálně. Pak budete moci užít továrně přednastavené admin PIN **123456**.

## **Otázka : Proč operační systém nerozeznává iStorage diskGenie poté, když vstoupím do uživatelského režimu po úplném vymazání?**

Odpověď : Musíte inicializovat, rozdělit a formátovat iStorage diskGenie manuálně. (Viz kapitola inicializace a formátování pevného disku po úplném resetování.)

”

## **Otázka: Mohu inicializovat a formátovat iStorage diskGenie s oprávněním uživatele Windows?**

Odpověď: Ne. Toto je omezení OS Windows. K inicializaci a formátování iStorage diskGenie je třeba mít administrátorská oprávnění.

## **Otázka: Lze užít iStorage diskGenie bez hesla?**

Odpověď: iStorage diskGenie je zařízení provádějící celkové kryptování disku (full disk encryption) a jako takový nemůže být použit bez PIN (hesla).



**Otázka: Jaký šifrovací algoritmus tento výrobek používá?**

Odpověď : Toto závisí na modelu vašeho iStorage diskGenie. Šifrovací algoritmus je AES s délkou klíče 128 nebo 256 bitů (délka klíče závisí na modelu).

**Otázka: Proč nemohu změnit uživatelské heslo, které má stejné číslice jako admin heslo.**

Odpověď: Můžete je změnit jen v administrativním režimu. V uživatelském režimu nemůže být uživatelské heslo, které má stejný tvar a bylo vytvořeno v administrativním režimu, změněno nebo smazáno.

**Otázka: Proč nemohu inicializovat, rozdělit nebo formátovat iStorage diskGenie?**

Odpověď : Ujistěte se, že máte administrátorská oprávnění v systému. K inicializaci, rozdělení nebo formátování iStorage diskGenie můžete užít jen účet s administrátorskými oprávněním v administrativním režimu.

**Otázka: Když si vytvořím bezpečný uživatelský PIN, měl bych také změnit admin PIN?**

Odpověď: Zajisté. Pořízením iStorage diskGenie jste prokázali, že si vašich dat velmi ceníte. Doporučujeme v každém případě změnit výchozí admin PIN na jiný obtížně odhadnutelný. Zároveň je dobrá praxe vytvořit další uživatelský PIN v případě, že plánujete svůj disk půjčit další osobě. Zabráníte tím změně admin PIN omylem a zároveň na vašem disku dotyčný nemůže vytvořit další uživatelský pin, o kterém nevíte (tzv. backdoor).

## **SLOVNÍČEK POJMŮ**

AES – Advanced Encryption Standard. Symetrická šifra přijatá americkou vládou. Agentura NSA schválila AES pro kryptování informací klasifikovaných jako “přísně tajné”.

PIN – Personal Identification Number. Tajné heslo sestávající z čísel, kterým se uživatel identifikuje do systému.

USB – Universal Serial Bus. Sběrnice počítače zprostředkující komunikaci mezi periferiemi a řadičem.

# TECHNICKÁ PODPORA

Pro disky iStorage diskGenie jsou v ČR tyto možnosti technické podpory:

## Webové stránky:

1. iStorage webové stránky (<http://www.istorage-uk.com>) pouze anglický jazyk
2. R&M ICT s.r.o. webové stránky výhradního dovozce pro ČR ([www.rm-ict.cz](http://www.rm-ict.cz)) český jazyk.

## Email:

1. [support@istorage-uk.com](mailto:support@istorage-uk.com) pouze anglický jazyk
2. [support@rm-ict.cz](mailto:support@rm-ict.cz) český jazyk

## Telefonická podpora:

iStorage Technical Support +44 (0) 8832-1256 dostupné od pondělí do pátku 8:00 – 17:00 GMT (čas v ČR je GMT+1)

# ZÁRUČNÍ PODMÍNKY

Záruční doba 3 roky

Na disk iStorage diskGenie se vztahuje záruka 3 roky od data prodeje. Tato záruka pokrývá závady materiálu a zpracování, které vzniknou po dobu trvání záruky při běžném používání výrobku v souladu s jeho určením.

Poučení a termíny:

Zaruční doba začíná dnem prodeje. Doklad nebo faktura musí mít vyplněné datum prodeje, přesný typ a model zařízení.

V případě závady dodavatel bez zbytečných odkladů a dalších poplatků opraví nebo vymění vadné součásti za nové nebo servisované, které jsou výkonově a kvalitativně minimálně rovnocenné původnímu výrobku. Veškeré části nebo produkty, které jsou v rámci záruční doby vyměněné, se stávají vlastnictvím distributora.

- Záruka zaniká v případě, že zboží nebylo zakoupeno od R&M ICT s.r.o. nebo skrze autorizovaného distributora. Záruka se zároveň nevztahuje na produkty poškozené nebo pozměněné:
- Následkem nehody, nesprávného užívání, zneužití, zanedbání, hrubým zacházením nebo užíváním v rozporu s návodem k obsluze.
- Užitím součástí, které nebyly vyrobeny nebo prodány iStorage (R&M ICT s.r.o.)
- Opravou, modifikací nebo jakýmkoli zásahem kohokoli jiného, nežli autorizovaného servisu iStorage
- Záruka se nevztahuje na běžné opotřebování výrobku.

Na produkt se nevztahuje žádná další záruka, ani odvozená nebo nepřímá



© iStorage, 2009. All rights reserved. iStorage Limited  
Research House  
Fraser Road Greenford, Middx.UB6 7AQ England  
[www.istorage-uk.com](http://www.istorage-uk.com)

Česká verze příručky  
© R&M ICT s.r.o. 2010  
Pod Klamovkou 1 / 1268 150 00 Praha 5  
[www.rm-ict.cz](http://www.rm-ict.cz)